

## CURVADORA DE VARILLA EN 3 DIMENSIONES MODELO CEB 606

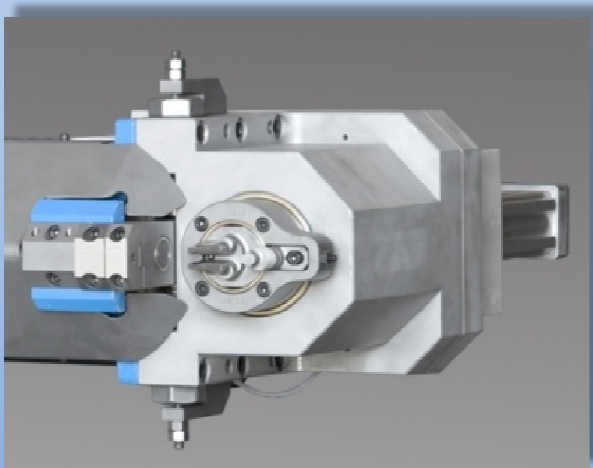


**CEB-606**

- Dobladora de Alambre a CNC Multi-eje Tridimensional con ejes electrónicos.
- Modulo de enderezado compuesto de placa vertical de 7 rodillos y placa horizontal de 7 rodillos.
- Modulo de Rodillos tractores por Control Numérico para el avance de la Varilla compuesto de 4 rodillos con tracción, apertura y cierre y control de presión por medio de 2 cilindros oleodinámicos.
- Cabezal de Rotación para la ejecución de la tercera dimensión con movimiento de hasta 720° y controlado por Control Numérico.
- Cabezal de Curvado por medio de Control Numérico para la ejecución de las curvas, permitiendo trabajar en Doble Radio Fijo, Doble Radio Variable y Doble Multi-radio.
- Cabezal de Curvado con movimiento Vertical, para realizar el cambio de utillaje para diferentes Radios de Curva y controlado por medio de motor electrónico.
- Cabezal de Corte por medio de Control Numérico, para mejorar la calidad de corte.
- Panel de Mando con PC Industrial en entorno Windows y Monitor de 17".
- Cuadro eléctrico principal con Drivers de los Controles Numéricos y PLC con conexión Ethernet, con Conexión Modem y Red Local Externa.
- Software de Programación Grafica, con simulación de la pieza en maquina, calculo de desarrollo de la pieza, coste del material y tiempo pieza, sistema de cálculo en automático de finalización de la serie, programación en automático de piezas Simétricas.
- Devanadora Motorizada Horizontal con Variador de Velocidad automático.

## Características principales

Modelo		CEB-606
Diámetro Min/Max.	mm.	1,2/6,35
Máxima Resistencia del Material	Kg./mm <sup>2</sup>	70
Longitud util del Brazo de Curvado	mm.	520
Tramo Recto Final (Standard)	mm.	20
Tramo Recto Final (Opcional)	mm.	5
Máxima Rotación del Cabezal	°	720
Numero de utiles de Curvado	Uni.	1+1
Numero de Rodillos de Alimentación Motorizados	Uni.	4



Cabezal con utillaje a 4 radios

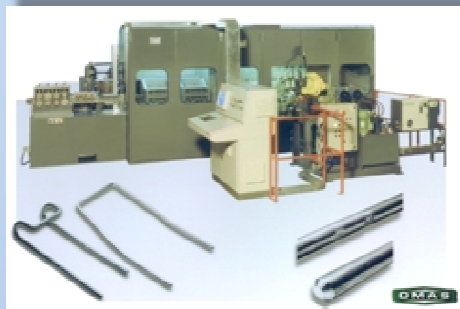


Panel de Mando

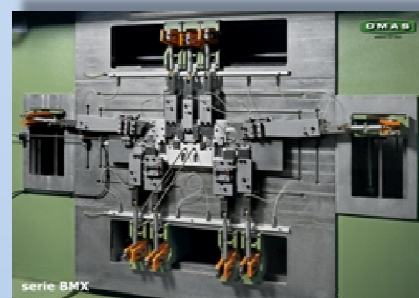


CEB-606

## Maquinas para el trabajo de la Varilla



Corte, Entallado, Curvado y Viselado



Cabezal Multiple



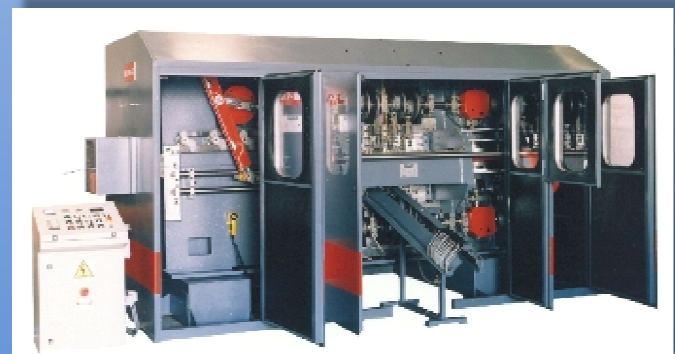
Enderezado, Curvado y Soldado de Aros



Fabricación de portarollos



Fleje



Perchas y asas