

SEGURA LLUNELL, S.A.



ALIMENTADOR DE FLEJE POR RODILLOS CONTROL NUMERICO CNC AERN



INTRODUCCION

- Alimentador de Rodillos por Control Numérico para un cambio rápido de medidas y pasos variables.
- Adecuado para la mayoría de los flejes como HR, CR, Aluminio, Acero Inoxidable, Cobre, PVC, etc.
- Tolerancia de Alimentación de ($\pm 0,03$ mm.).
- Longitud de Alimentación de 0,1 mm. hasta 9.999,99 mm.
- Programación de pasos variables (+100x3, +50x2, -25x1,.....)
- Ancho de Material de 200 mm. hasta 1.600 mm..
- Espesores desde 0,3 hasta 4,5 mm.
- Sistema de despizado de Material para el trabajo de matrices con Centradores

Modelo	AERN - S		AERN - M		AERN - L		AERN - D	
								
	 Modelo - S		 Modelo - M		 Modelo - L		 Modelo - D	
	Espesor mm.	Nº Rodillos	Espesor mm.	Nº Rodillos	Espesor mm.	Nº Rodillos	Espesor mm.	Nº Rodillos
	0.2 / 2.2	2	0.2 / 3.2	2	0.3 / 4.5	2	1.0 / 6.0	4
ANCHO	Φ Rodillos	Kw. Motor	Φ Rodillos	Kw. Motor	Φ Rodillos	Kw. Motor	Φ Rodillos	Kw. Motor
200	Φ 66.5	0.85	Φ 66.5	1.3	Φ 80	1.8	Φ 80	1.8
300		0.85		1.3		1.8		1.8
400		1.3		1.8		1.8		2.9
500		1.8		1.8		2.9		2.9
600		1.8		1.8		2.9		2.9
700		1.8		1.8		2.9		4.4
800		1.8		2.9		2.9		4.4
1000	Φ 90	2.9	Φ 90	2.9	Φ 120	4.4	-	-
1300		2.9		2.9		4.4	-	-
1500	Φ 120	2.9	Φ 120	4.4		4.4	-	-
1600		4.4		4.4		4.4	-	-

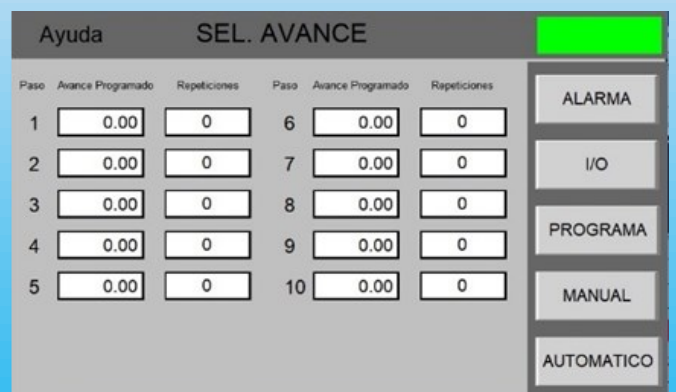
CARACTERISTICAS MECANICAS

- Avance del fleje efectuado por medio motor Brushless.
- Los rodillos de Alimentación son de alta dureza y antifricción, fabricados de aleación de acero tratado térmicamente con cromado duro y rectificado de precisión. La dureza es de hasta HRC60.
- Rodillos de alimentación son traccionados por un tren de engranajes de precisión.
- Rodillo superior montado sobre leva de accionamiento neumático para el trabajo con centradores en la matriz y facilitar la introducción del material.
- Presión de rodillo superior ajustable por medio de regulador neumático.
- Placa de fijación a Prensa regulable en altura de 70 mm para la alineación a la matriz.
- La construcción es simple y robusta permitiendo una vida útil y larga, de fácil instalación y mantenimiento.
- Los modelos AERN se pueden combinar con las líneas de prensa, líneas de corte, perfiladoras, etc.

CARACTERISTICAS ELECTRONICAS

- Control y gestión del sistema por control programable PLC y Control Servo del motor de gran fiabilidad y precisión.
- Panel de mando Táctil de alta resolución, para la introducción de los parámetros de trabajo.
- Ajuste de Velocidad de avance, Aceleración, Produccion Total.
- Mensajes de Alarma, para la identificación rápida del estado del Alimentador.
- Señal eléctrica de inicio de avance.
- Señal eléctrica para accionamiento del despinzador para el trabajo con centradores de matriz.
- Señal eléctrica al final de avance para accionamiento de la Prensa en avances largos.
- Mando a Distancia para operar desde la Prensa.
- Cuadro eléctrico móvil con ruedas, hasta a 3 metros del alimentador.
- Todos los componentes eléctricos son de primeras marcas Siemens, Yaskawa, Mitsubishi, Schneider, etc.

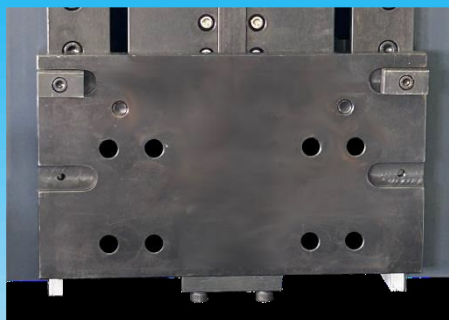
PANTALLAS DEL CONTROL



ACCESORIOS INCLUIDOS

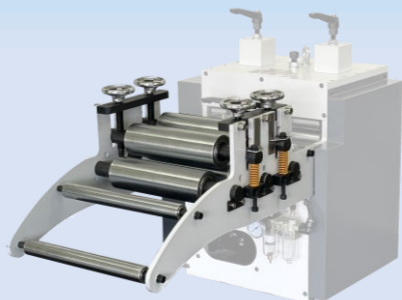


Mando a distancia



Placa de montaje de 2 Alturas

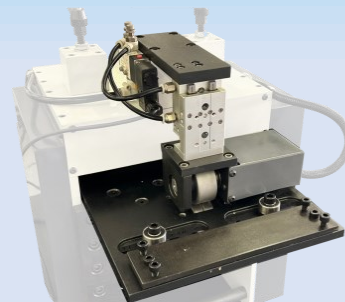
OPCIONES



Enderezador no motorizado



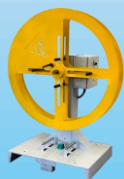
Bancada Regulable



Encoder Externo



PRODUCTOS RELACIONADOS



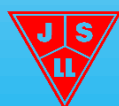
*Devanadora de Fleje
hasta 200 Kgs*



*Devanadora de fleje
desde 300 a 3.000 Kgs.*



*Prensa Excéntrica
desde 10 a 250 Tn.*



SEGURA LLUNELL, S.A.

Pintor Vila Cinca, 11
08213 Polinya (Barcelona) España
Tel ++34 93 713 11 14
segurallunell@segurallunell.es
www.segurallunell.es