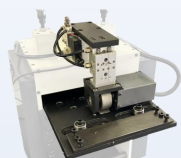
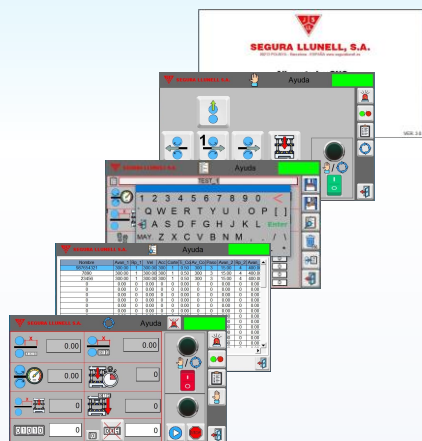


SEGURA LLUNELL, S.A.



ALIMENTADOR DE FLEJE POR RODILLOS CONTROL NUMERICO CNC AERN



INTRODUCCION

- Alimentador de Rodillos por Control Numérico para un cambio rápido de medidas y pasos variables.
- Adecuado para la mayoría de los flejes como HR, CR, Aluminio, Acero Inoxidable, Cobre, PVC, etc.
- Tolerancia de Alimentación de ($\pm 0,03$ mm.).
- Longitud de Alimentación de 0,1 mm. hasta 9.999,99 mm.
- Programación de pasos variables (+100x3, +50x2, -25x1,.....)
- Ancho de Material de 200 mm. hasta 1.600 mm..
- Espesores desde 0,3 hasta 4,5 mm.
- Sistema de despinzado de Material para el trabajo de matrices con Centradores

Modelo	AERN - S		AERN - M		AERN - L		AERN - D	
								
	 Modelo - S		 Modelo - M		 Modelo - L		 Modelo - D	
	Espesor mm.	Nº Rodillos	Espesor mm.	Nº Rodillos	Espesor mm.	Nº Rodillos	Espesor mm.	Nº Rodillos
	0.2 / 2.2	2	0.2 / 3.2	2	0.3 / 4.5	2	1.0 / 6.0	4
ANCHO	Φ Rodillos	Kw. Motor	Φ Rodillos	Kw. Motor	Φ Rodillos	Kw. Motor	Φ Rodillos	Kw. Motor
200	Φ 66.5	0.85	Φ 66.5	1.3	Φ 80	1.8	Φ 80	1.8
300		0.85		1.3		1.8		1.8
400		1.3		1.8		1.8		2.9
500		1.8		1.8		2.9		2.9
600		1.8		1.8		2.9		2.9
700		1.8		1.8		2.9		4.4
800		1.8		2.9		2.9		4.4
1000	Φ 90	2.9	Φ 90	2.9	Φ 120	4.4	-	-
1300		2.9		2.9		4.4	-	-
1500	Φ 120	2.9	Φ 120	4.4		4.4	-	-
1600		4.4		4.4		4.4	-	-

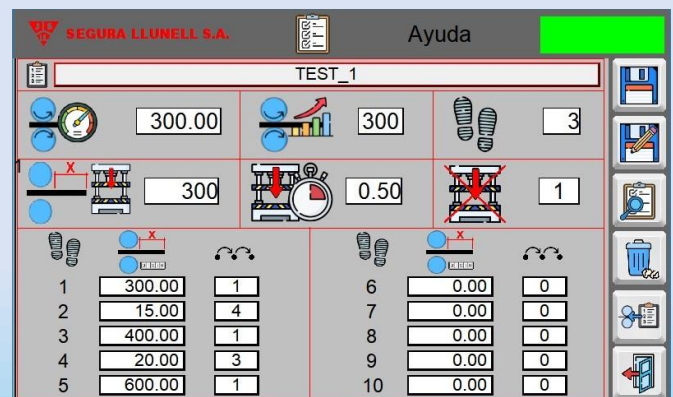
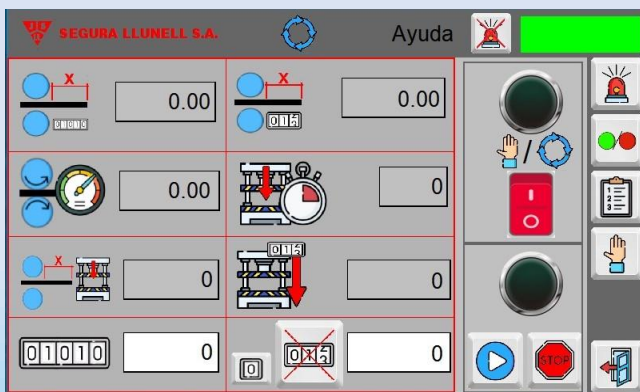
CARACTERISTICAS MECANICAS

- Avance del fleje efectuado por medio motor Brushless.
- Los rodillos de Alimentación son de alta dureza y antifricción, fabricados de aleación de acero tratado térmicamente con cromado duro y rectificado de precisión. La dureza es de hasta HRC60.
- Rodillos de alimentación son traccionados por un tren de engranajes de precisión.
- Rodillo superior montado sobre leva de accionamiento neumático para el trabajo con centradores en la matriz y facilitar la introducción del material.
- Presión del rodillo superior ajustable, por medio de regulador neumático con visualizador.
- Placa de fijación a Prensa incluida, de 2 alturas de montaje y regulación de 70 mm de altura según la altura de la matriz.
- La construcción es simple y robusta permitiendo una vida útil y larga, de fácil instalación y mantenimiento.
- Los modelos AERN se pueden combinar con las líneas de prensa, líneas de corte, perfiladoras, etc.

CARACTERISTICAS ELECTRONICAS ESTANDARD

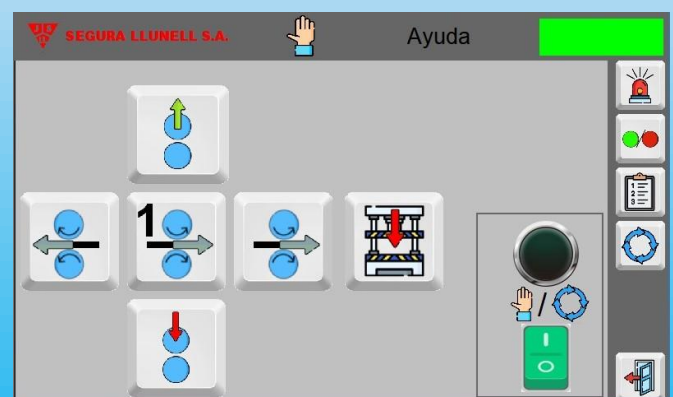
- Control y gestión del sistema por control programable PLC Mitsubishi.
- Control Servo del motor de gran fiabilidad y precisión.
- Pantalla Táctil a color de alta resolución, para la introducción de los parámetros de trabajo.
- Memorización y Visualización de todos los parámetros de cada programa.
- Ajuste de Velocidad de Avance, Aceleración, Produccion Total, etc.
- Mensajes de Alarma, para la identificación rápida del estado del Alimentador.
- Señal eléctrica para el inicio del avance.
- Señal eléctrica para accionamiento del despinzador para el trabajo con centradores de matriz.
- Señal eléctrica al final de avance para accionamiento de la Prensa en avances largos.
- Mando a Distancia para operar desde la Prensa al ajustar la matriz.
- Cuadro eléctrico móvil con ruedas, alrededor de 3 metros del alimentador.
- Todos los componentes eléctricos son de primeras marcas Siemens, Yaskawa, Mitsubishi, Schneider, etc.

PANTALLAS DEL CONTROL



SEGURA LLUNELL S.A. Ayuda

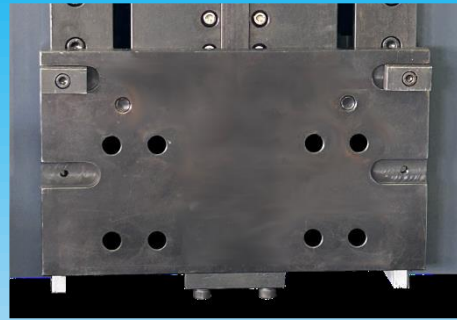
Nombre	Avan_1	Rp_1	Vel	Acc	Corte	Ti	Cd	Av	Co	Paso	Avan_2	Rp_2	Avan_3
987654321	300.00	1	300.00	300	1	0.50	300	3	15.00	4	400.00	4	400.00
7890	300.00	1	300.00	300	1	0.50	300	3	15.00	4	400.00	4	400.00
23456	300.00	1	300.00	300	1	0.50	300	3	15.00	4	400.00	4	400.00
0	0.00	0	0.00	0	0	0.00	0	0	0.00	0	0.00	0	0.00
0	0.00	0	0.00	0	0	0.00	0	0	0.00	0	0.00	0	0.00
0	0.00	0	0.00	0	0	0.00	0	0	0.00	0	0.00	0	0.00
0	0.00	0	0.00	0	0	0.00	0	0	0.00	0	0.00	0	0.00
0	0.00	0	0.00	0	0	0.00	0	0	0.00	0	0.00	0	0.00
0	0.00	0	0.00	0	0	0.00	0	0	0.00	0	0.00	0	0.00
0	0.00	0	0.00	0	0	0.00	0	0	0.00	0	0.00	0	0.00
0	0.00	0	0.00	0	0	0.00	0	0	0.00	0	0.00	0	0.00
0	0.00	0	0.00	0	0	0.00	0	0	0.00	0	0.00	0	0.00
0	0.00	0	0.00	0	0	0.00	0	0	0.00	0	0.00	0	0.00
0	0.00	0	0.00	0	0	0.00	0	0	0.00	0	0.00	0	0.00
0	0.00	0	0.00	0	0	0.00	0	0	0.00	0	0.00	0	0.00
0	0.00	0	0.00	0	0	0.00	0	0	0.00	0	0.00	0	0.00
0	0.00	0	0.00	0	0	0.00	0	0	0.00	0	0.00	0	0.00
0	0.00	0	0.00	0	0	0.00	0	0	0.00	0	0.00	0	0.00
0	0.00	0	0.00	0	0	0.00	0	0	0.00	0	0.00	0	0.00



ACCESORIOS INCLUIDOS

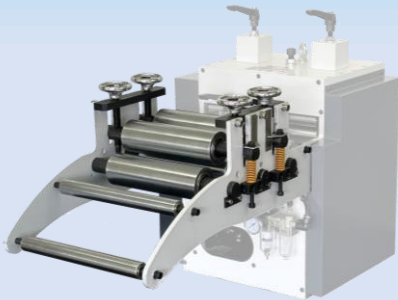


Mando a distancia



Placa de montaje de 2 Alturas

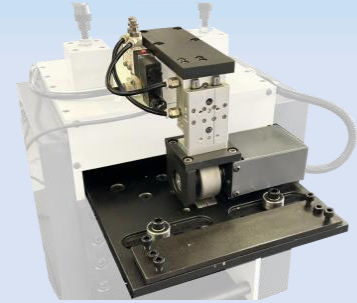
ACCESORIO OPCIONALES



Enderezador no motorizado



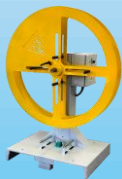
Bancada Regulable



Encoder Externo



PRODUCTOS RELACIONADOS



*Devanadora de Fleje
hasta 200 Kgs*



*Devanadora de fleje
desde 300 a 3.000 Kgs.*



*Prensa Excéntrica
desde 10 a 250 Tn.*



SEGURA LLUNELL, S.A.

Pintor Vila Cinca, 11
08213 Polinya (Barcelona) España
Tel ++34 93 713 11 14
segurallunell@segurallunell.es
www.segurallunell.es